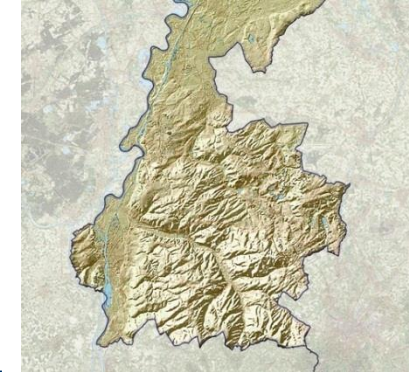


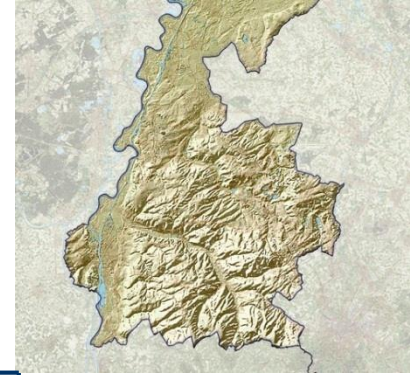
De meritocratische belofte niet ingelost; (presentatie deel B)

hints voor toekomstige topics Inspectie-onderzoeken

- A - 35 jaar na 'docenten over meisjes' (proefschrift)
- B - een (fluctuerende) normering voor schooleffectiviteit PO
- verband tussen schooleffectiviteit en segregatie
- C - een eenvoudige indicator voor succes in het VO
- SES-bias in de VO-advisering is maar een kleine factor
- de SES-ongelijkheid groeit met de leeftijd
- effectiviteit van de basisschool ebt later weer weg
- D - blij aub bij de cijfertjes: pijnlijke lokale misser als voorbeeld



paul@jungbluth.nl



These:

1

De cognitieve resultaten van basisscholen zijn grotendeels te normeren via een correctie voor talent (nonverbaal IQ) en sociale achtergrond (opleiding ouders).

2

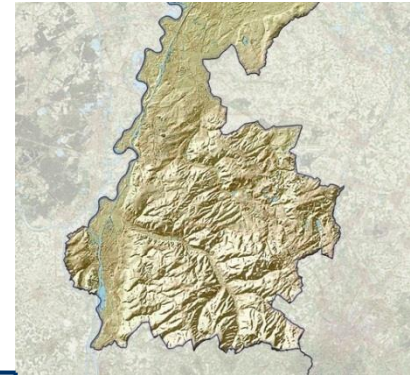
Na zo'n vergelijking worden aanzienlijke verschillen zichtbaar tussen scholen die op te vatten zijn als 'gemeten schooleffectiviteit' (N.B.: ... in dat specifieke meetjaar)

3

De kans dat een school relatief ineffectief is, is het grootst als het schoolpubliek overwegend uit kansarme milieus komt; tegelijk wordt duidelijk dat er ineffectieve elitescholen zijn

paul@jungbluth.nl

Schooleffectiviteit (actuele variant) in basisonderwijs: Op ervaring gebaseerde normtabel voor CITOeindtoets

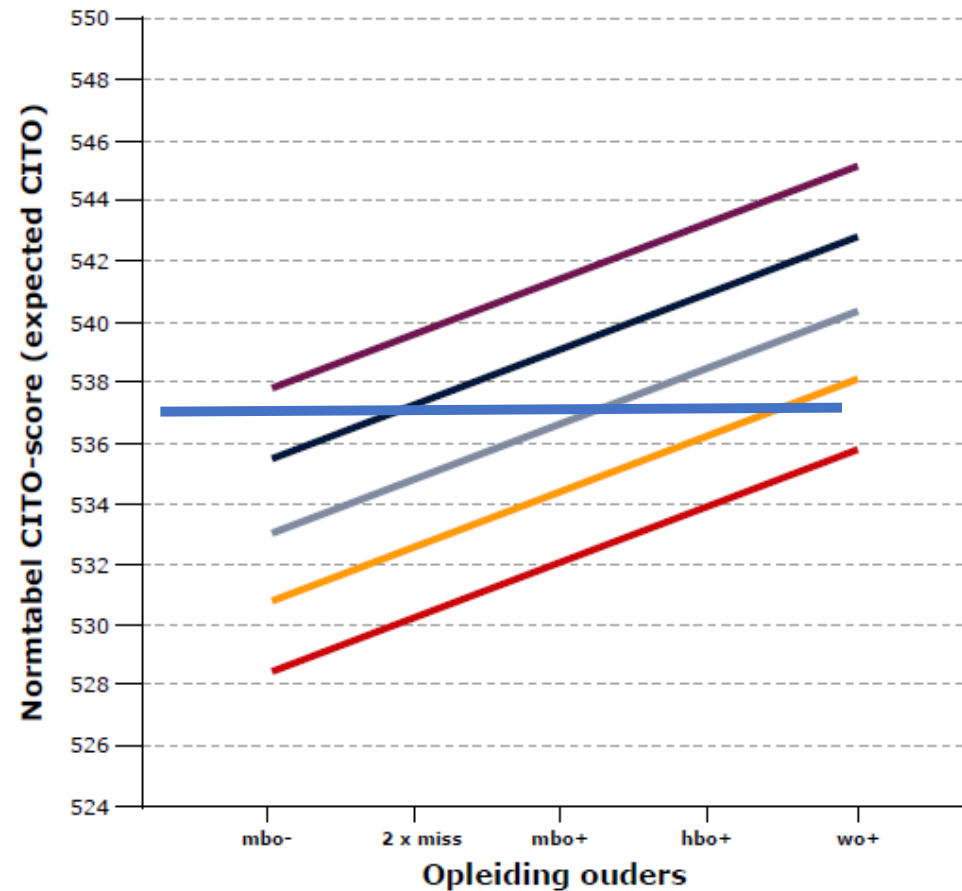


paul@jungbluth.nl

Grafiek 0.3.
"Normtabel" voor
'expected CITO' aan
de hand van hoogst
opgeleide ouder
(2xmiss = onbekend)
en non-verbale
intelligentie (NSCCT-
5deling).

Non-verbaal IQ
(quintielen)

- --
- -
- 0
- +
- ++

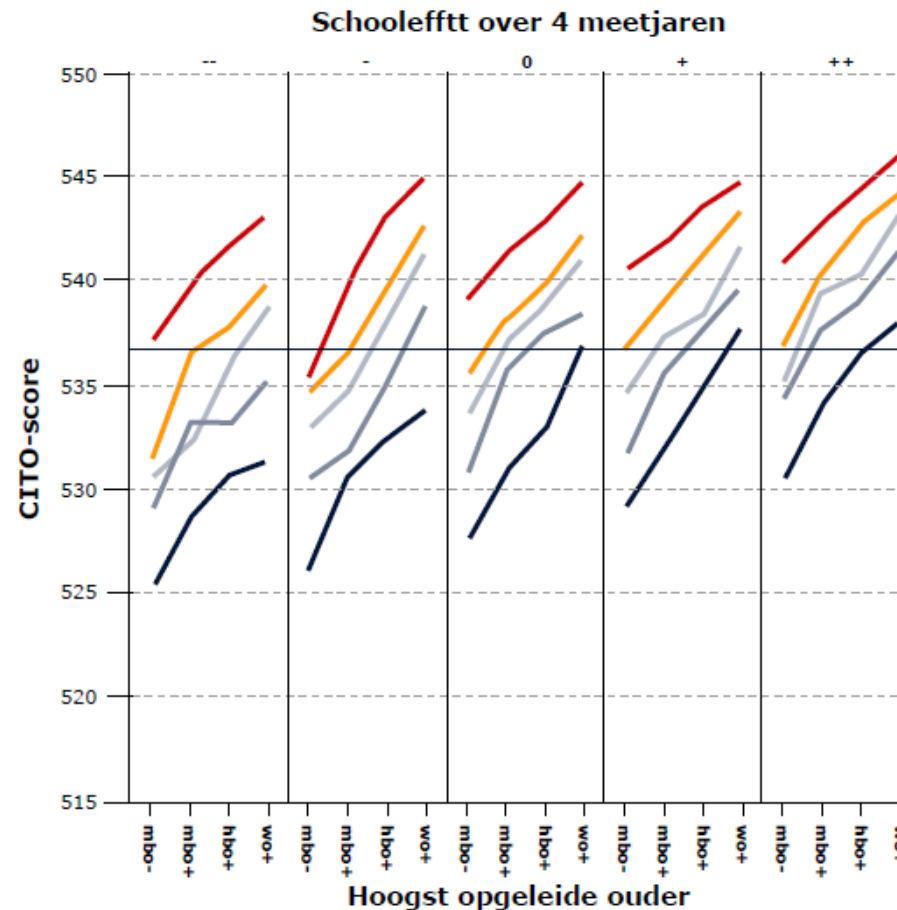
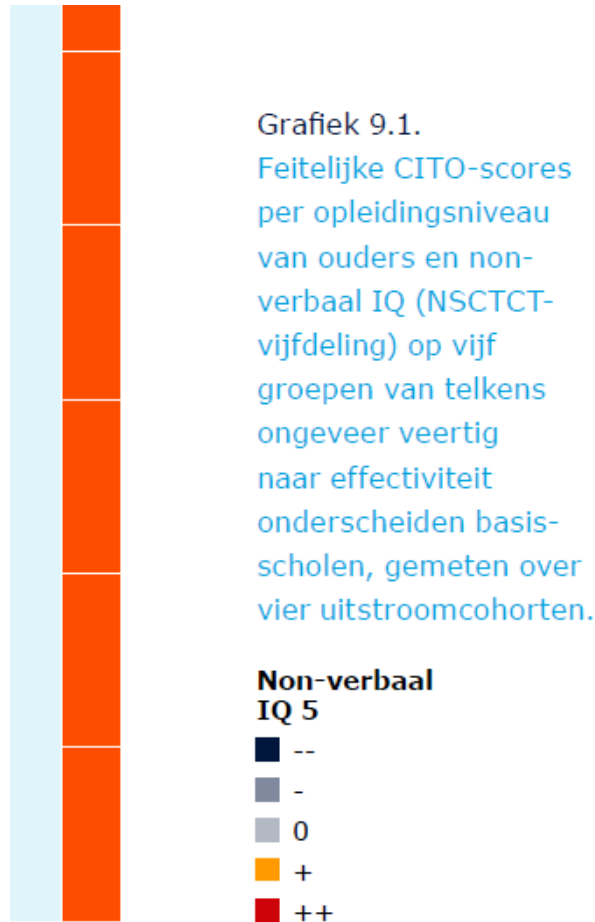


*Conclusie:
Nonverbale
intelligentie en
sociale
afkomst zijn
de grote
determinanten
van cognitieve
prestaties in
het primair
onderwijs.*



paul@jungbluth.nl

Schooleffectiviteit in basisonderwijs: 4 meetjaren CITOEindtoets onder controle van sociaal milieu en nonverbaal IQ



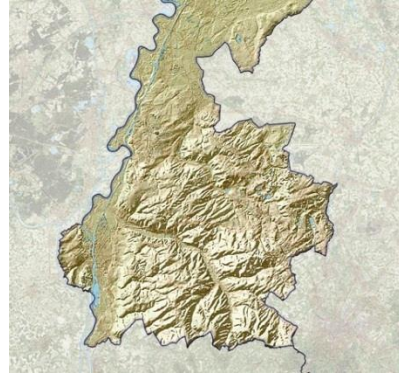
*Conclusie:
Na nonverbaal IQ en SES is de keuze van een effectieve basisschool de volgende kansenfactor.*

Vraag is hoe je die scholen vooraf kunt herkennen.

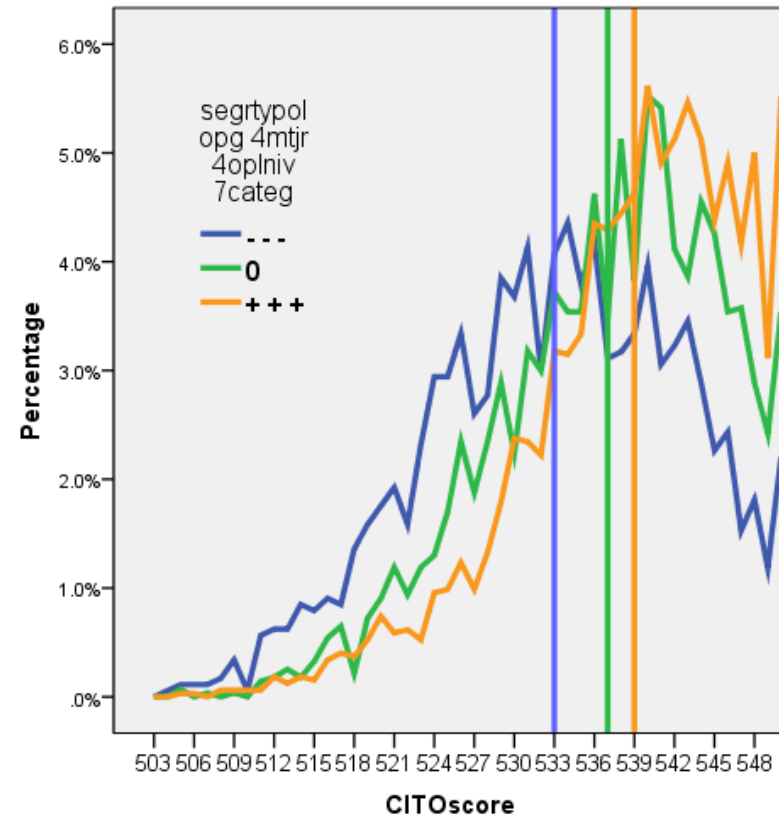
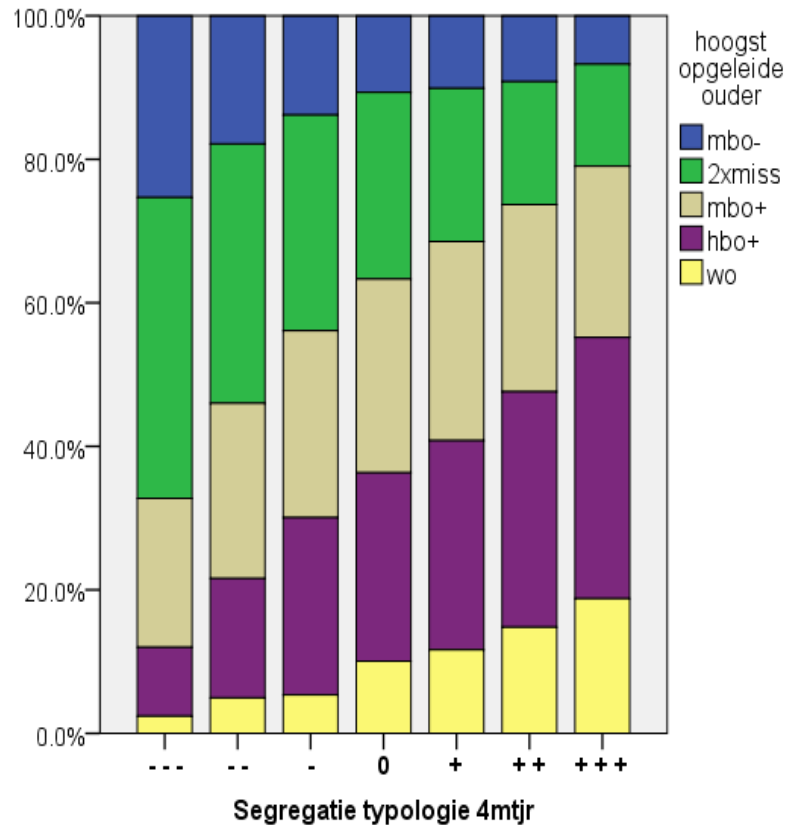
Resultaat: schoolverschillen gemiddeld zes CITOpunten

Alvorens de samenhang te laten zien tussen segregatie en schooleffectiviteit presenteren we een ...

Segregatietypologie (7x 14% van Zuid-Limburgse scholen) op grond van 4 meetjaren en hun CITOverdeling en -gemiddelde



paul@jungbluth.nl



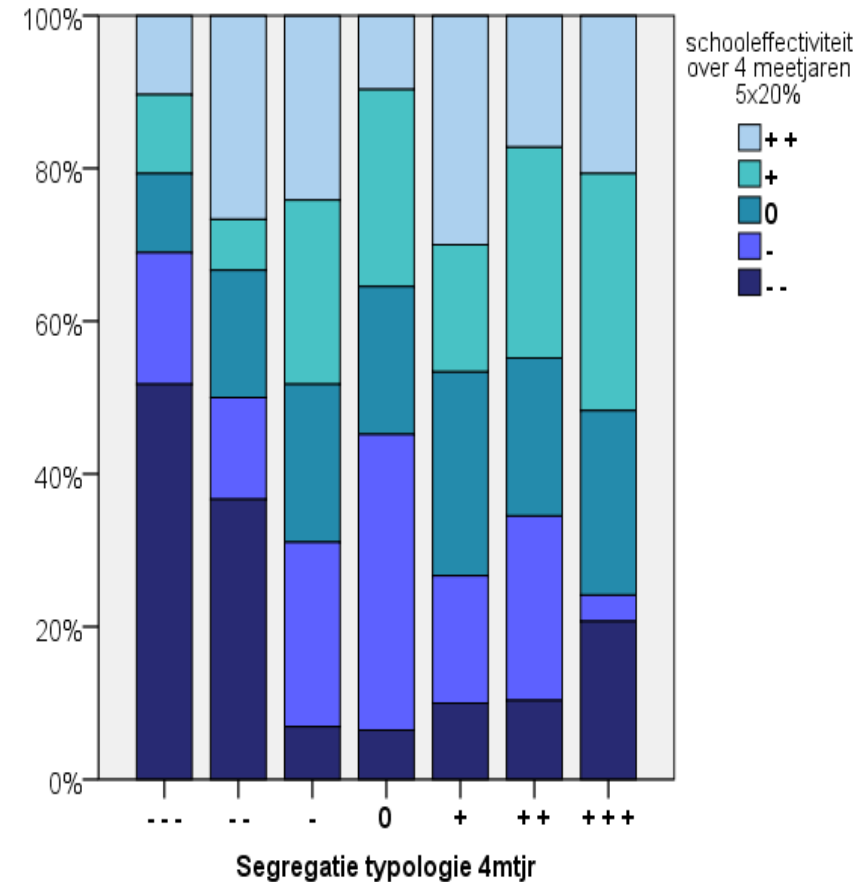
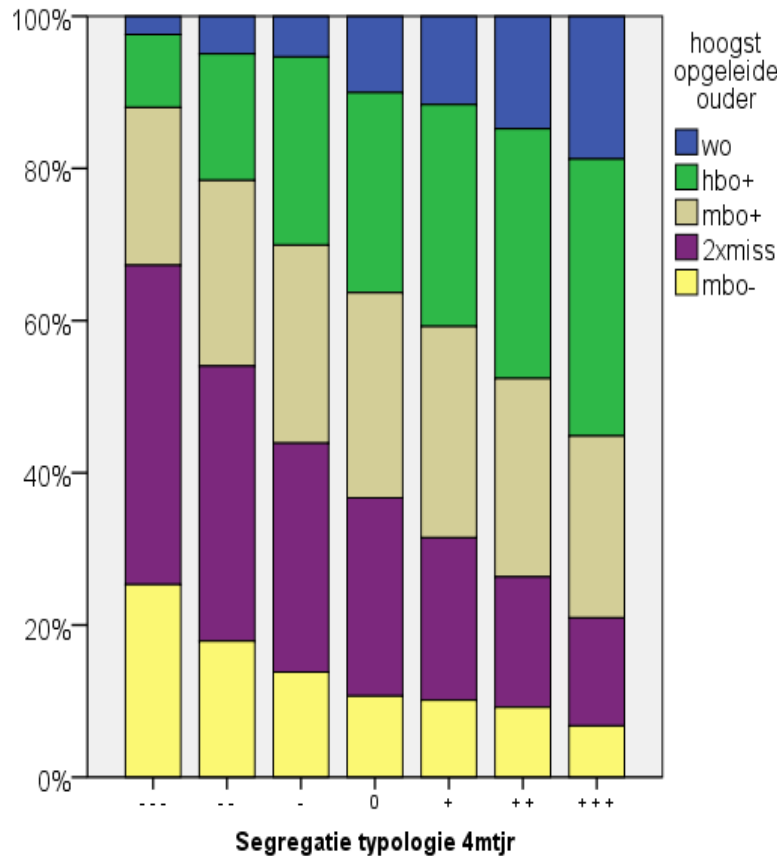
*Conclusie:
Wie les geeft
op een school
met veel
kansarmen of
juist
kansrijken
krijgt een
totaal ander
beeld van de
normaal-
verdeling van
talenten/leer-
doelen*

Links: illustratie van de constructie van een segregatie-typologie van basisscholen

Rechts: de samenhang van de segregatie-typologie met de op resultaten berekende effectiviteit van de school



Segregatie versus schooleffectiviteit



paul@jungbluth.nl

*Conclusie:
Niets voorspelt de effectiviteit van een basisschool zo goed als de sociale samenstelling van het publiek.*

PM: de kwaliteit van de schoolorganisatie is overigens een goede tweede voorspeller.