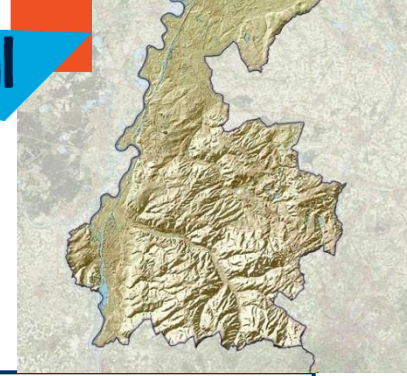


Links: 7 x 27 scholen naar SES-samenstelling ('Segregatie')

Midden: zelfde scholen nu naar gewichtenleerlingen

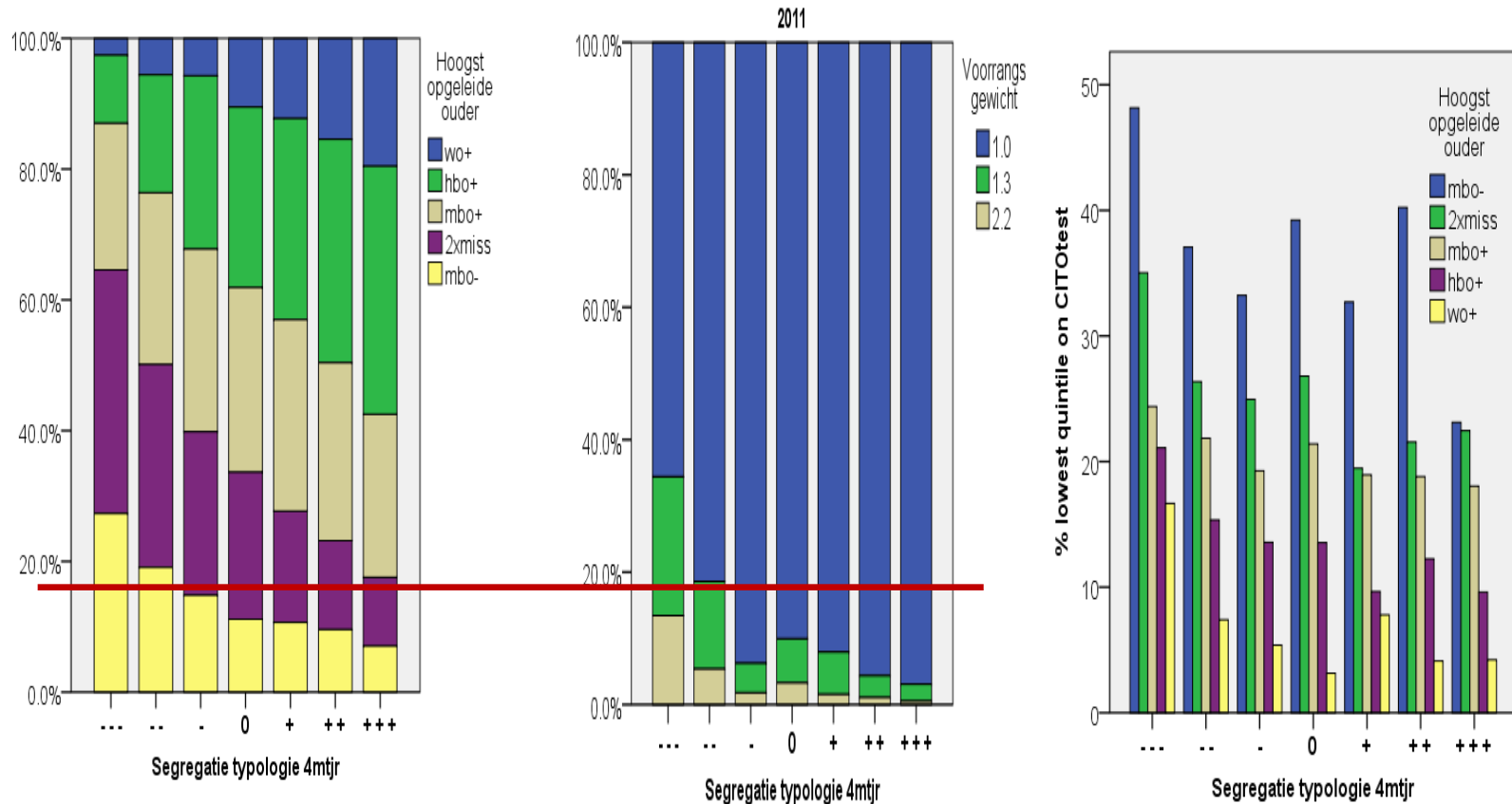
Rode balk: drempel in de regeling, alleen daarboven wordt uitgekeerd

Rechts: percentage zwakpresteerders naar eigen SES en Segregatie



Ontoereikende doelgroepdefinitie kansenbeleid

Gewichtenregeling versus lage doorstroomkansen (Zuid-Limburg)



drempel