

Milieu-ongelijkheid in serie

Enkele kernresultaten geadstrueerd:

Ongelijke CITO-score onder controle van SES en IQ

Vervolgens

- naar segregatie (schooltypologie 'Moelejaan')
- en naar schooleffectiviteit (berekend uit eerdere cohorten)

Ongelijk vervolgdadvies naar SES bij gelijke CITOscore

En

SES-gerelateerde op- en afstroom tijdens drie jaar VO
waarbij op- en afstroom wordt berekend door
de gemiddelde CITO-score van lotgenoten in 3VO
af te trekken van je werkelijke CITOscore in groep 8.

Paul Jungbluth, 2015



Fighting segregation and reaching for effectiveness

Would that help to avoid class-related inequality??

(check Beta's of "SESeduc" in sequential cumulative regression models)

Conclusion: no reduction of SES-impact in models controlling for segregation ('schooltype') or for effectiveness ('efftt') (3 and 4)

Sociale ongelijkheid in CITO-toetsscores:

de impact van schoolverschillen

Corr van CITO met ...

NSCCT	.44
segreg kl.1-4	.14
'efftt_3jr'	.21
opl.ouders	.36

Opeenvolgende regressies

CITO by opleiding ouders,
onder controle van

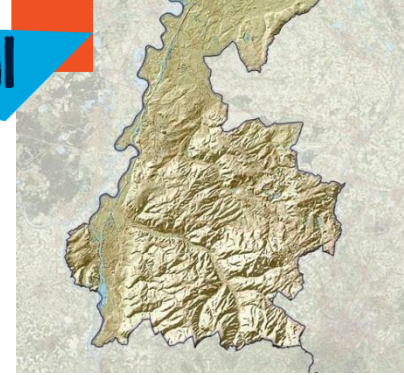
NSCCT, segregatie en schooleffectiviteit:

Coefficients^a

Model Summary					
Model	R	R Square	Adjusted R Square	Std. Error of the Estimate	
1	,364 ^a	,132	,132	7,91448	
2	,526 ^b	,277	,277	7,22456	
3	,527 ^c	,278	,277	7,22218	
4	,557 ^d	,310	,310	7,05698	

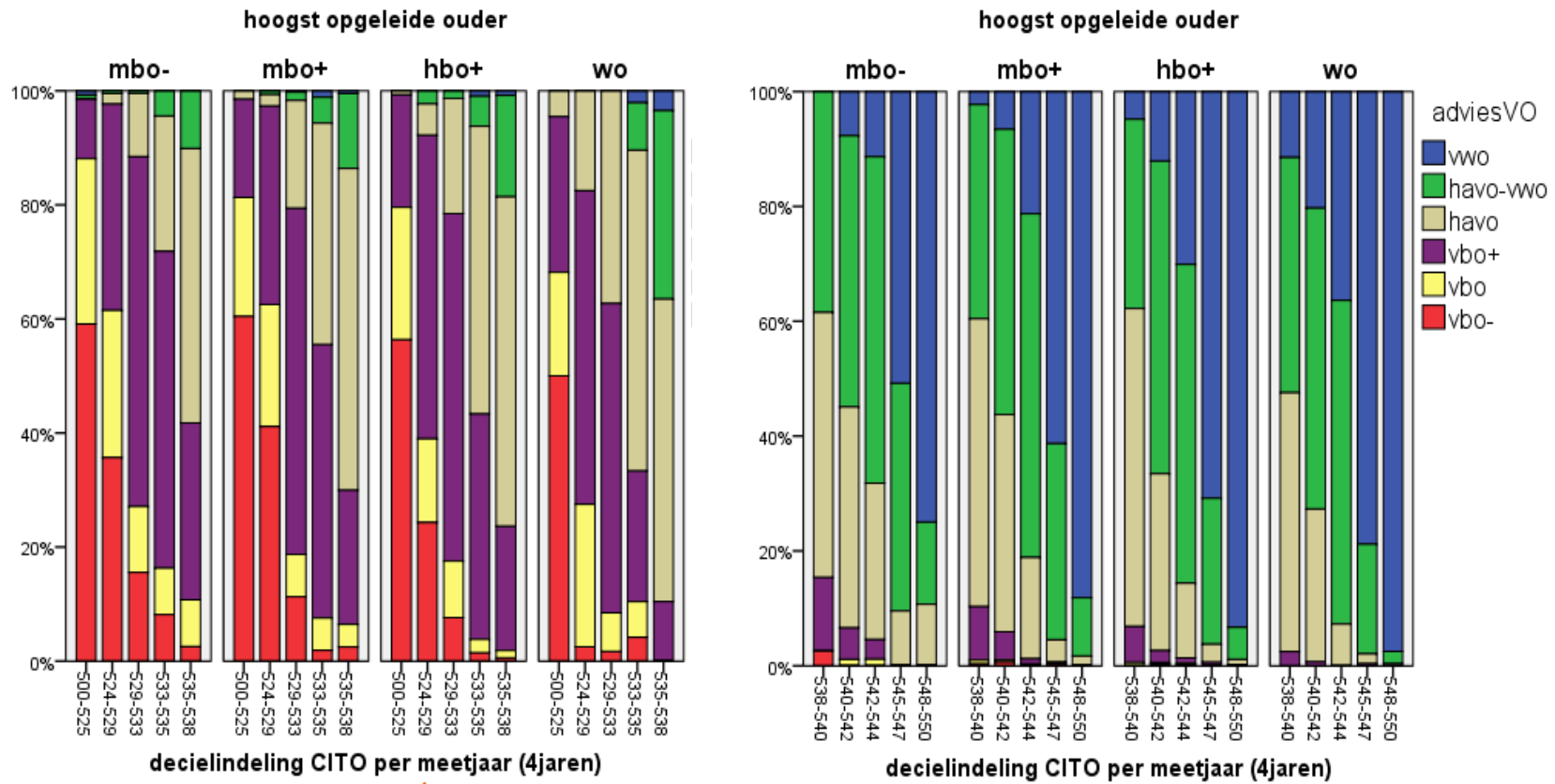
Model		Unstandardized Coefficients		Standardized Coefficients	t	Sig.
		B	Std. Error	Beta		
1	(Constant)	531,051	,185		2873,501	,000
	SESeduc_miss	1,888	,050	,364	37,998	,000
2	(Constant)	508,935	,535		950,849	,000
	SESeduc_miss	1,473	,046	,284	31,790	,000
	somsc nonv IQ	,722	,017	,389	43,539	,000
3	(Constant)	508,631	,547		930,069	,000
	SESeduc_miss	1,442	,048	,278	30,205	,000
	somsc nonv IQ	,719	,017	,387	43,310	,000
	SchooltypMoelejn+gr8	,128	,048	,024	2,689	,007
4	(Constant)	505,339	,556		908,109	,000
	SESeduc_miss	1,425	,047	,274	30,532	,000
	somsc nonv IQ	,726	,016	,391	44,725	,000
	SchooltypMoelejn+gr8	-,081	,048	-,015	-1,702	,089
	Efftt DevAdj091011	1,237	,058	,185	21,198	,000

a. Dependent Variable: CITO



8.891 leerlingen uit 4 meetjaren: VO-advisering uitgesplitst naar opleiding ouders

na contr. voor CITOscore (links beneden, rechts boven gemiddelde)



p.jungbluth@maastrichtuniversity.nl



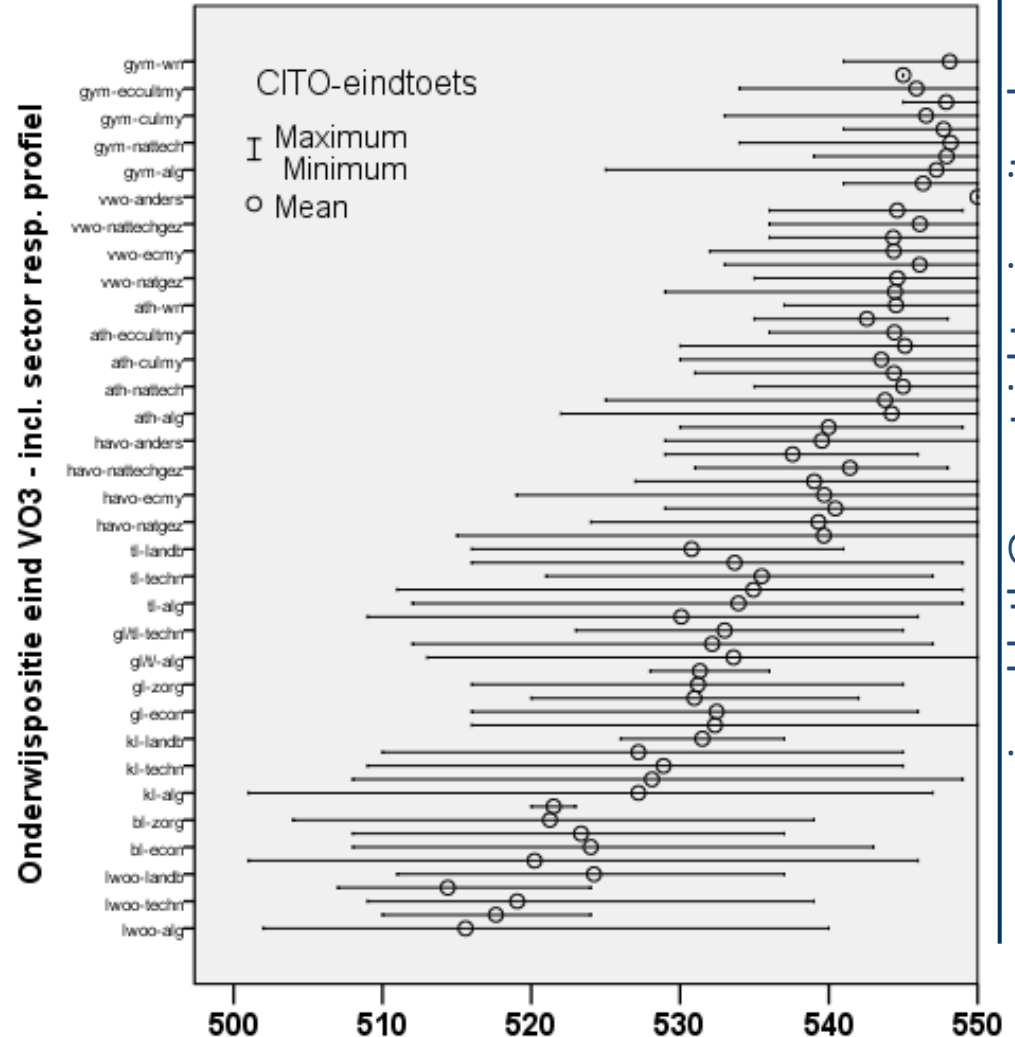
Een pragmatische norm voor 3VO:

***'bereikt schoolsucces' in termen van CITO-score lotgenoten
je succes blijkt uit tussen wie je beland bent***

Bereikt onderwijsniveau in derde jaar VO

**aangevuld met sector-
resp. keuzeprofiel
vertaald naar
'gemiddelde eerdere
CITOscore
van huidige
lotgenoten'
= succes na 3 jaar VO**

(van lwoo-landbouw
via gem.leerw-techniek
en havo-econ&m'ij
tot gym-nat&techn)



p.jungbluth@maastrichtuniversity.nl



*Up and downstream
(efftt3jrVO=avrg CITOtst of classmates in 3rd sec.ed. -/- real CITO age 12)
during three years of secondary education*

Step 3 in social inequality: upstreaming and downstreaming

5 performance levels in CITO

Parental education: X-achs

In color:
yellow: upstream
blue: downstream

Efftt3jrVO =
Aver. CITO of classmates
In year 3 of secund. 3educ.
-/-
Original own CITOscore

*Social inequality
as measured in anova:
from 9% endPS to 14% in 3ySecEd*

